

RCL03 Mini-Empfänger

12-24 V AC/DC 2-Kanal



Der Mini-Empfänger RCL03 findet vorrangig in der Erweiterung bestehender Systeme seinen Einsatz.

Mit seinen zwei potenzialfreien Relaiskontakten können die verschiedensten Anlagen um eine Funkschnittstelle erweitert werden. Das Umrüsten eines Garagentorantriebes ist genauso einfach möglich wie das Einbinden von Easywave-Sendern in komplexe Hausrufsysteme.

Der RCL03 wird dabei mit 12-24 V AC/DC betrieben und kann bis zu 32 Sendecodes einlernen.



RCL03E5002B01

Technische Daten

Codierung	Easywave Bis zu 32 Sender können eingelernt werden.
Frequenz	868,30 MHz
Kanäle	2
Spannungsversorgung	12-24 V AC/DC
Leistungsaufnahme	0,4W Stand by bei 24 V DC 0,8W Stand by bei 24 V AC
Betriebsarten	TOTMANN EIN/AUS (2-Tast-Bedienung) IMPULS (1 Sekunde) ROLLO-/JALOUSIE-MOTORSTEUERUNG (2-Tast-Bedienung) ROLLO-/JALOUSIE-MOTORSTEUERUNG (3-Tast-Bedienung)
Eingänge	2 externe Taster
Ausgänge	2 potenzialfreie Relaiskontakte (Wechsler)
Max. Kontaktbelastung	- AC 24 V/1A/24 VA - DC 30 V/1A/30 W
Betriebstemperatur	-20 °C bis +60 °C
Abmessungen (B/L/H)	70/64/35 mm
Farbe	weiß ähnlich RAL 9003

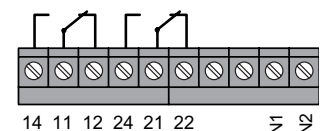
Lieferumfang

- Mini-Empfänger
- Klebepad
- Bedienungsanleitung

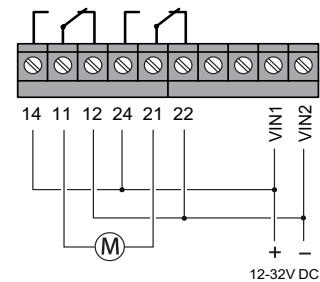
Ausführungen

Produktnummer	Beschreibung
RCL03E5002B01	Mini-Empfänger, Easywave, 12-24 V, 2x Wechsler, potenzialfrei, weiß

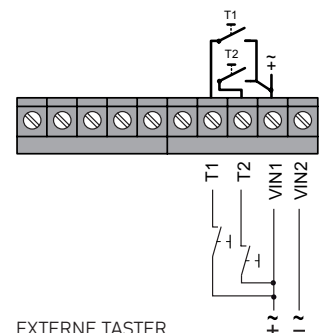
Anschlussplan



TOTMANN, EIN/AUS,
IMPULS



MOTORSTEUERUNG



EXTERNE TASTER